



b-models

# マシンを売らないメーカー

*No Models, No Success.*

本当に手にしたいのは機械ではなく、その先のサロンの成功

成功するために必要なのは“**経営の仕組み(=モデル)**”

サロン経営で夢をもつ全てのオーナーの成長のために 目に見えないノウハウを1台のマシンに込めて



b-models

## 成功ノウハウが製品を仕組みに

*No Models, No Success.*

本当に手にしたいのは機械ではなく、その先のサロンの成功  
成功するために必要なのは“**経営の仕組み(=モデル)**”

サロン経営で夢をもつ全てのオーナーの成長のために  
目に見えないノウハウを1台のマシンに込めました

すべての製品を成功に導くためのノウハウが  
製品を仕組みに変える

【既存・新規の集客ツール】

LP提供

SNS活用術



導入後はすぐに集客システムを活用し  
売上UP・導入費用の回収へ

【販売アプローチ・トークツールマニュアル】

カウンセリング  
シート

レディース  
アプローチツール

メンズ  
アプローチツール

幹部育成  
マニュアル

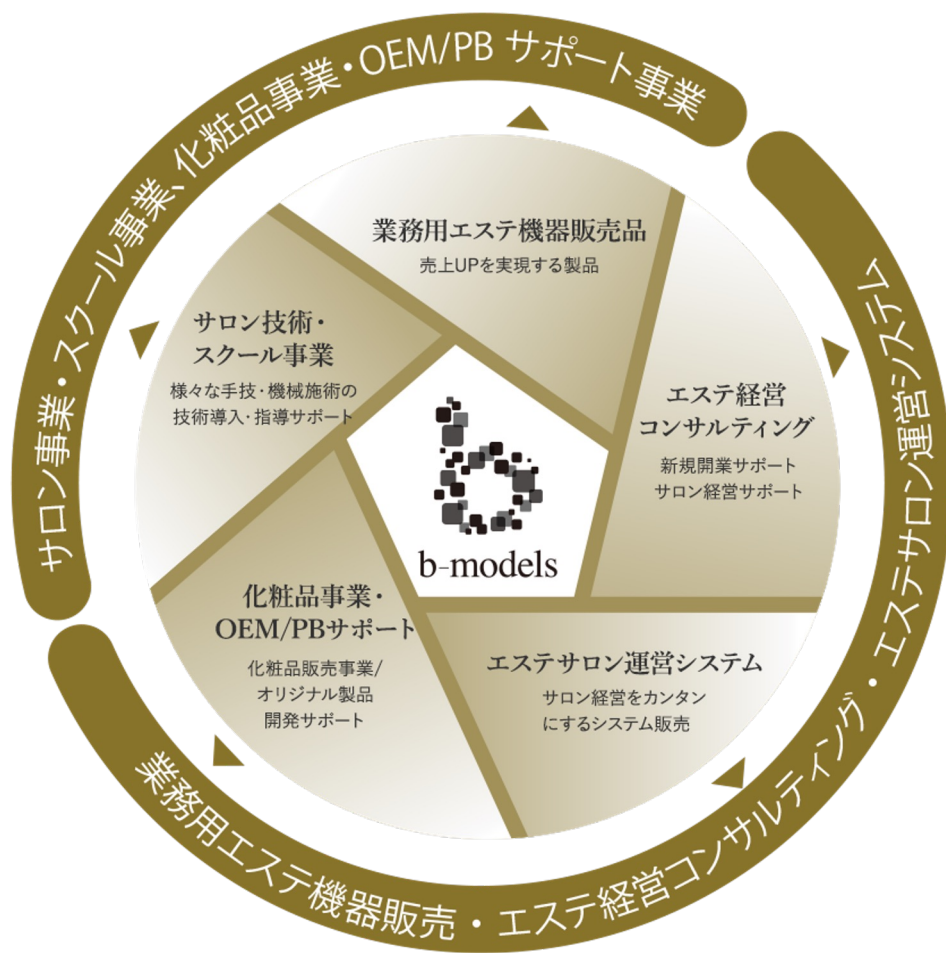
レディース  
脱毛価格表

メンズ  
脱毛価格表

100Pを超えるサロンオペレーション運営マニュアルで  
売上管理・スタッフ教育・心構えを磨く



## 株式会社b-models（ビーモデル）とは？



エステ経営をもっと楽しく、カンタンに

## エステティックサロン専門商社

 b-models

形あるものから形ないものまで  
本物のサービスでサロンの未来を創る

エステサロン経営に衝撃を与える業務用エステ機器：SLIMSHOCKシリーズ

# SLIM SHOCK SERIES

スリムショックシリーズ



「エステ経営をもっと楽しく、カンタンに」：SLIM SHOCKシリーズとは

## SLIM SHOCK SERIES

スリムショックシリーズ



# SLIM SHOCK

ただの機械導入ではありません

機械の導入だけではなく、  
導入後のオーナーのお悩みを  
圧倒的になくす成功のシステム

## 「エステ経営をもっと楽しく、カンタンに」：SLIM SHOCKシリーズとは

### 普通のメーカーからのマシン導入により得られるもの

- ①メニューが増えて、今のお客様に新しいメニューを提案できる
- ②集客のメニューとして広告を新しくできる

### 普通のメーカーからのマシン導入により増えてしまうオーナー様の負担

- ①新しいメニューの価格はどのくらいがいいの？
- ②マシンの使い方ではなく、効果のでる施術の流れは？
- ②メニュー表やポップはどうするの？
- ③新しいメニュー表をお客様に説明するツールやトークは？
- ④スタッフにメニューを浸透させるためのマニュアルは？
- ⑤効果を出すための研修や技術練習の内容はどうするの？
- ⑥マシンは使えるようになったけど集客メニューはいくらにするの？
- ⑦クーポンでの打ち出しや設定をしたいけど、誰がするの？
- ⑧導入後の売上や効果をしっかり追っていきたいけどどうやって追うの？...etc

通常のマシン導入だと、オーナー・スタッフの負担が増えることもたくさんあります



「エステ経営をもっと楽しく、カンタンに」：SLIM SHOCKシリーズとは



- ①結果の出る機械の導入
- ②導入後成功するノウハウの導入
- ③オーナーのサロン経営幸福度UP

SLIMSHOCKはただのマシンの導入ではありません  
 導入後の**サロン経営の成功**を実現する理由があります

**オーダーメイド販売強化研修**

導入後の販売方法・メニュー策も自社に合わせてご提供。機械を入れた後は、メーカーは販売や集客サポートは何もしてくれないことも多々あります。SLIMSHOCKシリーズは導入後がサービスの始まりです。

**集客メニュー/集客代行**

機械導入後に集客をどうすれば良いのかわからない方もご安心。自社の今のメニューと組み合わせて、新たなお客様の集客方法をお手伝いさせていただきます。

**開業/出店・スタッフ教育**

SLIMSHOCKシリーズは、エステ未経験の開業される方から、複数店舗を運営されたい方にもピッタリの幹部教育マニュアルやサロンオペレーションマニュアルなど機械導入後の売上UPのためのノウハウを合わせてご提供させていただきます。

SLIMSHOCKはサロン経営の成功を一つにしました

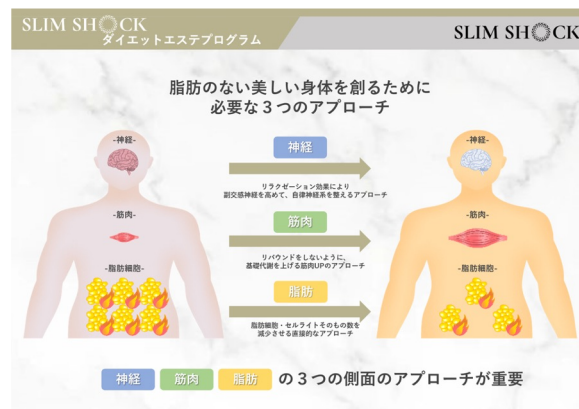
最新マシン + 集客システム + 販売教育システム + 経営システム

売上UP/集客数UP/オーナー幸福度UPの  
 3つの視点で作られたのが

SLIM SHOCK

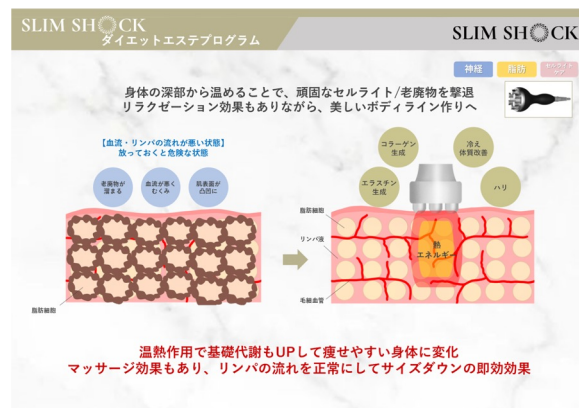
「エステ経営をもっと楽しく、カンタンに」：SLIM SHOCKシリーズとは

## 【オーナーのお悩みを解決する導入後のアフターフォロー紹介1】



スタッフ教育  
カウンセリングの均一化

技術は出来ても、  
機械の説明やダイエットの理論が上手く説明できない心配もご安心



未経験のスタッフでも  
すぐに習得可能なお客様にお見せするアプローチ用紙芝居  
ツール付



# 「エステ経営をもっと楽しく、カンタンに」：SLIM SHOCKシリーズとは

## 【オーナーのお悩みを解決する導入後のアフターフォロー紹介2】

### 【①使用ツール：ボディハイクの施術前の太るメカニズム説明について】



**【目的】**  
ボディハイクを受けていただく前に、なぜ太ってしまうのかというメカニズムと、太ってしまう身体について糖・セルライト・脂肪は機械の力でなければ解決できないことを伝える

### 【②使用ツール：ボディハイクの効果まとめの説明について】

#### 【トーク例】

それではボディハイクの体験を本日受けていただくのですが、その前に①様「なぜ身体は知らず知らずのうち太ってしまうかご存知でしょうか？」、お客様の中には1度だけエステをあてて、あとは食事制限という方もいるのですが実はそれが難しい根本的な理由がありますのでカンタンにご説明しますね。

まず太ってしまう一歩の原因は、脂肪が身体についてしまうからです。当たり前ですよね？それではこの脂肪はどのように体につくのかといいますと、食事=特に糖質を身体に摂取することにより、血液中のブドウ糖が増え血糖値が急上昇します。血糖値が急上昇するとそれを下げるためにインスリンという物質が大量に分泌され、ブドウ糖が金魚などの細胞に運ばれるようになります。筋肉に運ばれると問題はいいのですが、問題はこのブドウ糖が身体の中で余ってしまった場合です。余ってしまったブドウ糖は、あふれでししまい、実は脂肪になってしまうのです。

そしてこの脂肪というのは、よく聞くセルライトという不純物などと混じり合い、瘦せづらい身体を作ってしまうのです。このような状態になってしまうと脂肪やセルライトに直接IMPの機械でアプローチしないと、食事制限をしても全く意味がなく、すぐリバウンドする身体になってしまうので気をつけなければなりません

### 【②使用ツール：ボディハイクの効果の説明について】



**【目的】**  
脂肪細胞に直接アプローチする手段として、体験するハイクが有効であることをしっかりとお伝えする

### 【②使用ツール：ボディハイクの効果の説明について】

#### 【トーク例】

しっかりと痩せづらくなった体を痩せる身体にするためには、脂肪細胞に直接アプローチできるハイクを使用することが重要ということですね。

ハイクはエステでよく聞くキャビテーションと同じ超音波ではあるのですが、大きく異なる点があります。

それはエネルギーが分散するキャビテーションに対して、エネルギーを集中してピンポイントに照射できるのがハイクという最先端マシンになります。

特に脂肪細胞の厚い部分（太ももやお腹）の部分痩せに特化しているマシンで、痩せたいかと思う部分の肌の下皮下脂肪というところに直接熱エネルギーを送り脂肪細胞にアプローチできるので、リバウンドの心配も食事制限と比べる必要ありませんので安心ください。もちろん1回で効果を感じる方もいらっしゃいますが、脂肪細胞は1回だけですべてなくなるわけではありませんので、継続してハイクを照射されているお客様の方がしっかりと効果と取りづらい身体にどんどん近づいていらっしゃいますね

## スタッフ教育 カウンセリングの均一化

ツールはあってもどのよう  
に話したら良いか分からない・  
教える時間が取れない方も安  
心

### 【①使用ツールIMPACT SHOCK説明と目的について】



**【目的】**  
IMPACTSHOCKの説明をすることにより、これまでになかった痩身マシンであること、特に筋肉に対してアプローチをし、脂肪細胞を減らしていく画期的なマシンであることをお伝えする

### 【②IMPACT SHOCK説明ツールを使った実際の説明トーク例】

#### 【トーク例】

今回ご体験いただきます「IMPACT SHOCK：インパクトショック」は、パルス電磁界という医療現場のMRIなども使用される「高密度焦点式電磁」と呼ばれる特殊な電気と磁力の力を使用し、身体の深部7cm近い深さまでパワーを届けることで、寝ているだけでも筋肉にアプローチすることができます。

どのくらいの筋肉への効果かといいますと、「30分で腹筋2万回」といわれるくらい効率的な筋肉運動を引き起こすことができる特殊なトレーニングマシンとして最近大注目されている機械になります。

他にもダイレクトにインナーマッスルに電磁気パワーが届くことにより、筋肉運動による代謝UPはもちろん、脂肪細胞を減らしていくという画期的なマシンなので、ぜひ楽しみに体験してみてくださいね。

### 【①使用ツール「筋肉があることでこれだけ見た目が変わる」と目的について】



**【目的】**  
身長・体重が同じでも体脂肪の付き方（筋肉なのか、脂肪なのか）によって身体の見え方が変わることを見視的に訴求する

### 【②「筋肉があることでこれだけ見た目が変わる」を使った実際の説明トーク例】

#### 【トーク例】

こちらの図は、身長と体重が同じ女性で、筋肉がしっかりついている女性と、体脂肪が多くセルライトがついている女性で見た目がどんなに変わるかというの分かりやすく比較した表です。

筋肉をつけると体重は重くなるという風には思われませんが、実際はしっかりと引き締まったヒップラインや足のラインになることでとてもキレイな身体のラインができるのです。

スネや肌の出る洋服もいつもよりお似合いになりますので、ボディラインが美しくなるのはとても嬉れますよね

アプローチ用紙芝居ツールには  
それぞれの実際的なトークマ  
ニュアル文章がセット



「エステ経営をもっと楽しく、カンタンに」：SLIM SHOCKシリーズとは

## 【オーナーのお悩みを解決する導入後のアフターフォロー紹介4】

HOT PEPPER  
**B**eauty

PRODUCED BY RECRUIT



導入した後の集客サポート  
自社に合わせた新規集客用メ  
ニュー提案/設定代行

新規集客の価格がわからな  
い・クーポンの設定の時間が  
ない・新規対応の流れが分か  
らない方も安心

リピーターへの販売はもちろ  
ん新規集客の設定代行サポ  
ートも有

エステサロン経営に衝撃を与える業務用エステ機器：SLIMSHOCK2

# SLIM SHOCK II

スリムショック2：多機能型痩身/フェイシャル複合マシン

7 機能  
ボディ・フェイシャル  
で必要な  
全国のサロンオーナーの声から  
集めた本当に売上の上がる  
機能を搭載

導入1か月で  
集客UPを実現する  
1.5倍  
集客メニュー・販売広告の  
代行サポート

導入後すぐに  
売上を上げるため  
ツール付  
業界未経験でも  
安心のノウハウ指導

サロン売上UPの  
結果に自信  
初期費用0円  
初期費用0円  
月額2万円～導入

もしもの場合  
安心の対応  
高性能  
サロンの運営を重視する  
フォロー体制

持続的なサロンの  
成功のカギ  
150P超  
サロンオペレーション  
改善を実現  
マニュアルプレゼント



エステサロン経営に衝撃を与える業務用エステ機器：SLIMSHOCK2

身体に必要な 神経 筋肉 脂肪 セルライトケア 4つのアプローチを1台で実現する



# SLIM SHOCK II



＜脂肪分解促進＞  
キャビテーション  
ラジオ波同時出力



＜セルライト0へ＞  
マルチポーララジオ波



＜リンパケア+代謝UP＞  
バキューム吸引+EMS



＜たるみ解消/リフトUP＞  
EMS/エレクトロポレーション



＜むくみ解消＞  
フェイシャルラジオ波

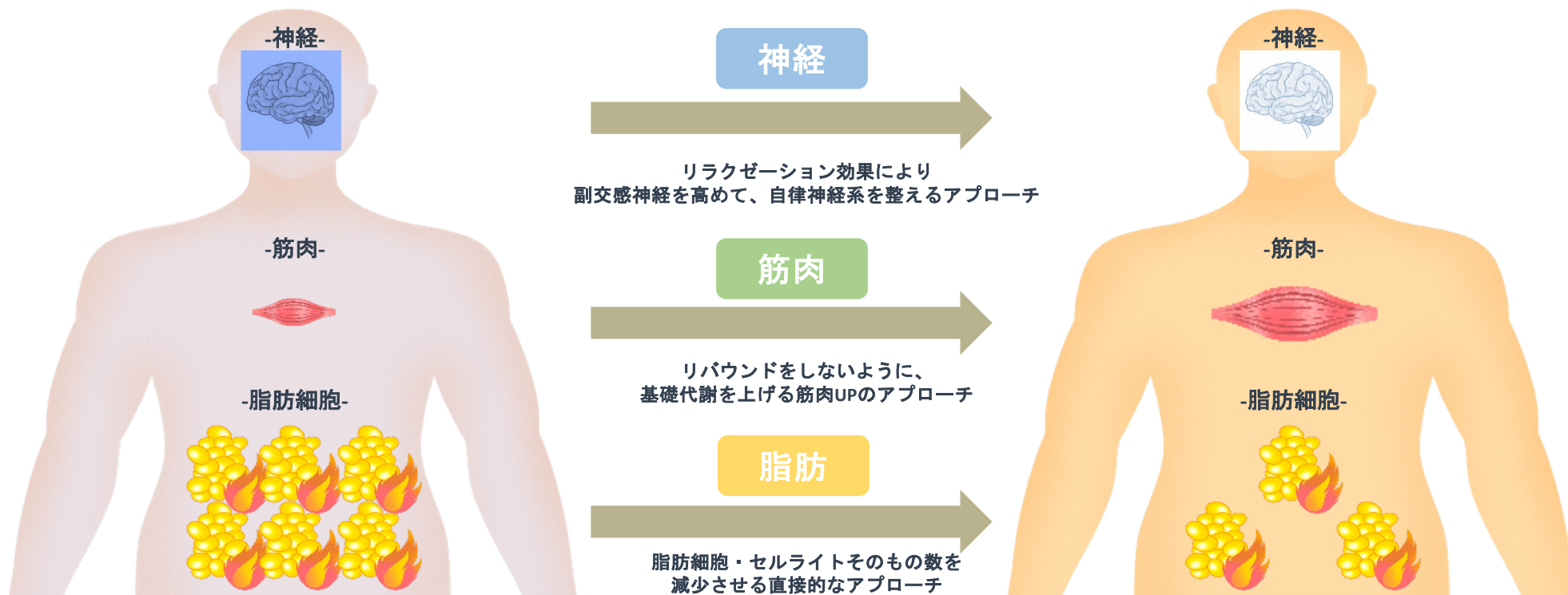


＜驚異のリフトUP＞  
フォーカスソニック



SLIMSHOCK2はなぜ複合機なのか？-瘦身機械に求められる4つのアプローチ-

脂肪のない美しい身体を創るために  
必要な3つのアプローチ



神経

筋肉

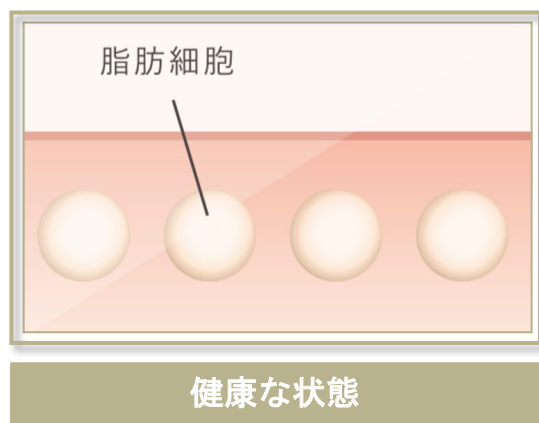
脂肪

の3つの側面のアプローチが重要

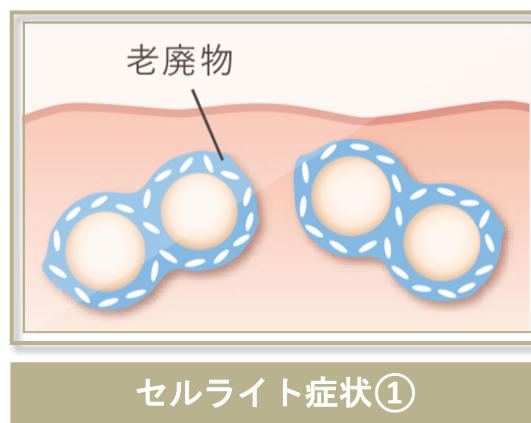
# SLIMSHOCK2はなぜ複合機なのか？-痩身機械に求められる4つのアプローチ-

## 太る原因『セルライト』が出来てしまう仕組み

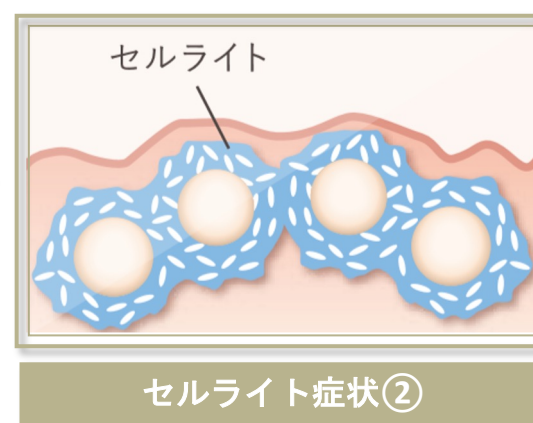
一度出来てしまうと、自然には取れないセルライト  
放っておくと、痩せにくい体質へ



通常の脂肪細胞は、大きさも均一で  
血液やリンパの流れもスムーズ。



体内の余分な水分や老廃物をため込み  
脂肪細胞の周りに付着。脂肪も肥大化  
していく。



さらに体内の余分な水分や老廃物を溜  
め込み脂肪細胞の周りに付着。皮膚表  
面も凹凸に。

### セルライトのできる原因①

運動不足や生活習慣により、血液やリンパの流れが悪くなる。  
代謝が低下し、老廃物を排出しにくくなる。

改善項目

日々の運動・マッサージ・食生活

### セルライトのできる原因②

肥大化した脂肪細胞が血管やリンパ管を圧迫し、更に血液や  
リンパの流れが悪化。冷えや浮腫みもひどくなっていく

改善項目

日々の運動・食生活マッサージ・入浴・エステ

SLIMSHOCK2はなぜ複合機なのか？-痩身機械に求められる4つのアプローチ-

セルライトがあることで  
見た目が変わる!!



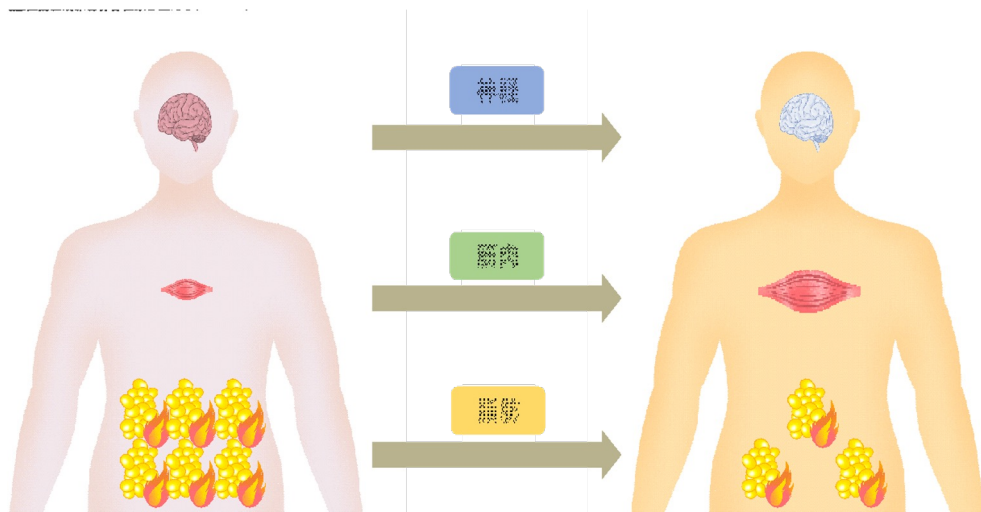
※個人差があります

同じ体重・身長でも  
セルライト・脂肪のつき方で見た目は大きく変わります!!



# SLIMSHOCK2はなぜ複合機なのか？-瘦身機械に求められる4つのアプローチ-

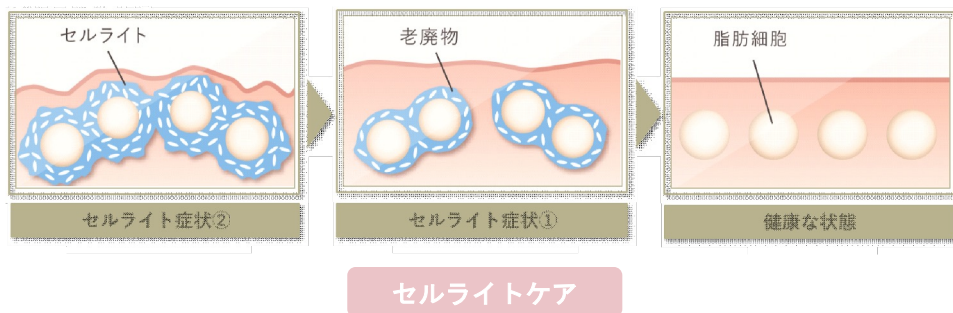
## 【ダイエットに成功するための3つのアプローチ】



身体の理論に基づいた  
必要な4つのアプロ  
ーチを実現するために

SLIM SHOCK

## 【キレイなボディラインのための1つのアプローチ】



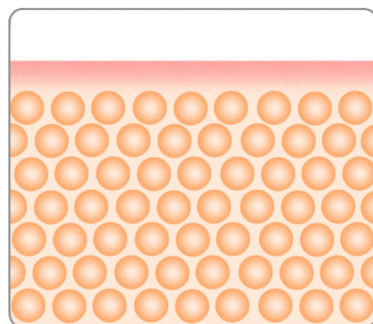
SLIMSHOCK2がお客様の結果を出せる7つの機能のご紹介

脂肪

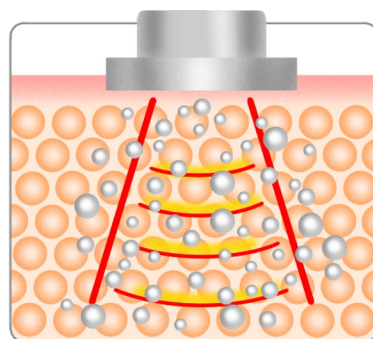
セルライト  
ケア



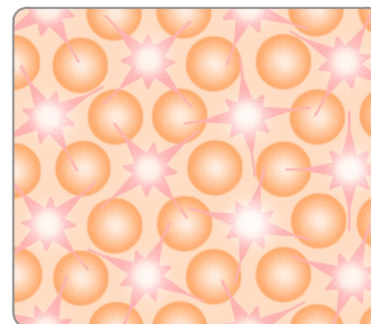
キャビテーションの効果で脂肪分解を促進して  
痩せたい部分に即効効果



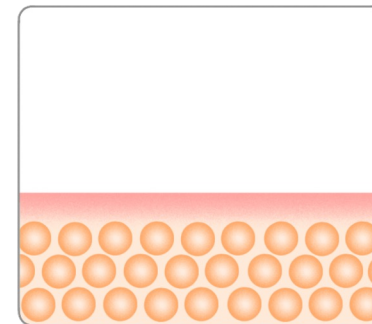
長期間蓄積し、凝り固まった  
しつこい脂肪細胞。



キャビテーションの超音  
波が脂肪内の気泡を発生。



気泡がはじけると同時に、  
脂肪細胞膜を分解、脂肪  
が溶け出します。



溶けだした脂肪をポンパ  
ージュ効果でリンパに流  
し体外へ。サイズダウン  
を実現

①ポンパーージュ効果 ②脂肪燃焼効果 ③脂肪分解効果  
3つの科学的根拠のアプローチで効果を生み出す痩身技術

## SLIMSHOCK2がお客様の結果を出せる7つの機能のご紹介

神経

脂肪

セルライト  
ケア

身体の深部から温めることで、頑固なセルライト/老廃物を撃退  
リラクゼーション効果もありながら、美しいボディライン作りへ

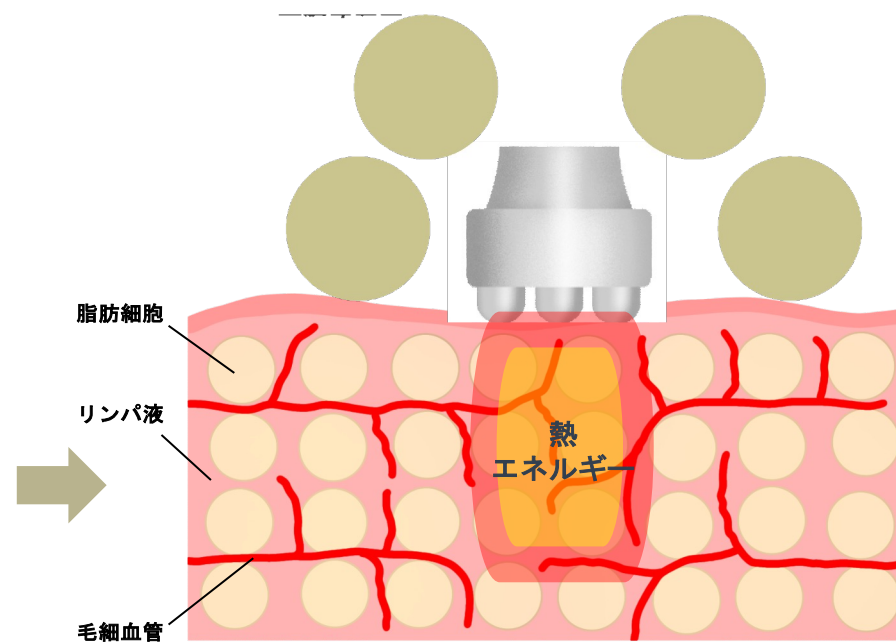
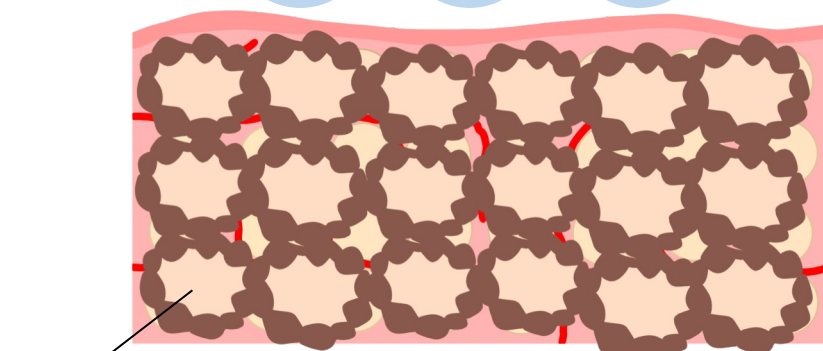


【血流・リンパの流れが悪い状態】  
放っておくと危険な状態

老廃物が  
溜まる

血流が悪く  
むくみ

肌表面が  
凸凹に



温熱作用で基礎代謝もUPして痩せやすい身体に変化  
マッサージ効果もあり、リンパの流れを正常にしてサイズダウンの即効効果

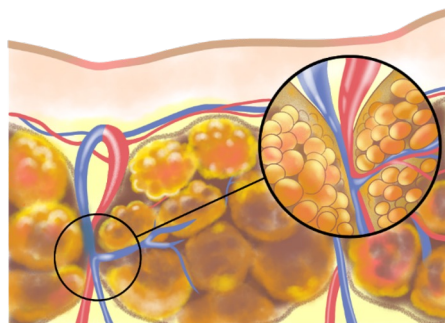
## SLIMSHOCK2がお客様の結果を出せる7つの機能のご紹介

神経

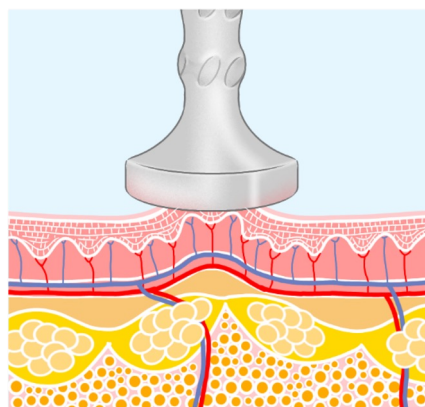
脂肪

セルライト  
ケア

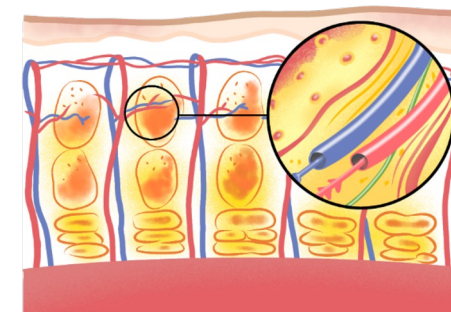
独自のリズムカルなバキューム吸引機能を用いて、  
セルライトをほぐし、老廃物を撃退して、美しいボディライン作り



食べ過ぎや運動不足により、脂肪細胞が肥大して血管やリンパ管を圧迫して流れが悪い状態



セルライトをつぶし、リンパ管の流れを正常にするためのリズムカルな吸引で本来あるべき皮膚へ



正常な状態になり、リンパ管にしっかり老廃物も邪魔されることなく流れて、痩せやすい身体へ

凸凹したセルライトのある肌も、リンパの流れが改善されることで、  
触りたくなる美しいハリのある肌へ

## SLIMSHOCK2がお客様の結果を出せる7つの機能のご紹介

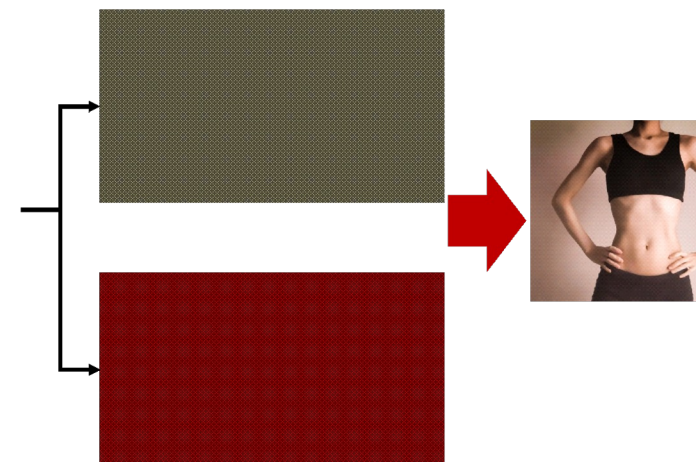
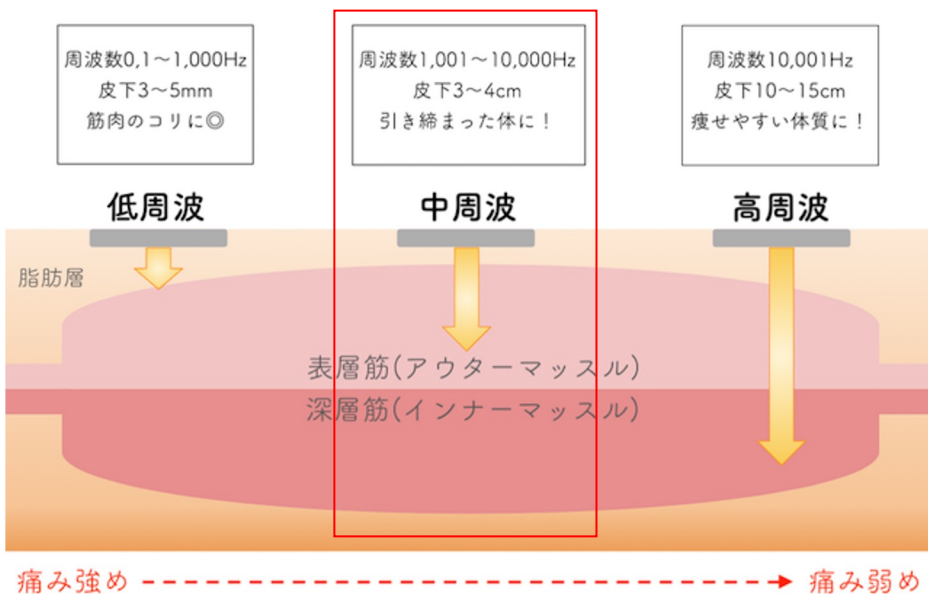
神経

筋肉

脂肪

セルライト  
ケア

特殊な中周波EMSを使用して、運動神経を刺激して、  
筋肉の深部を基礎代謝UP & 脂肪燃焼効果を生じさせるW効果



SLIM SHOCK なら吸引マシンと同時に出力されるEMSのW効果で、  
引き締まったボディラインが作れます

## SLIMSHOCK2がお客様の結果を出せる7つの機能のご紹介

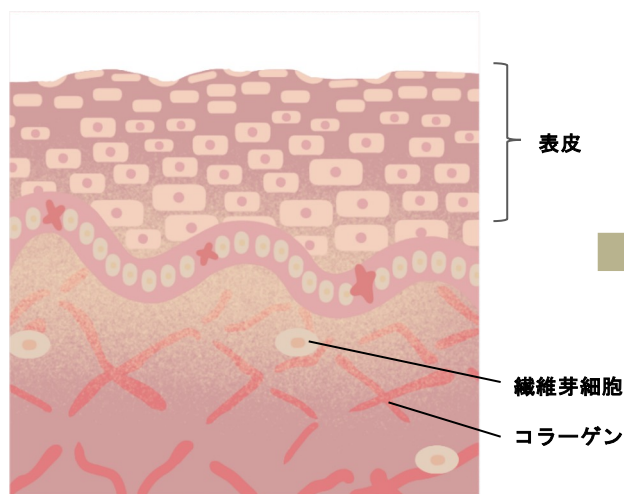
ハリ

ツヤ

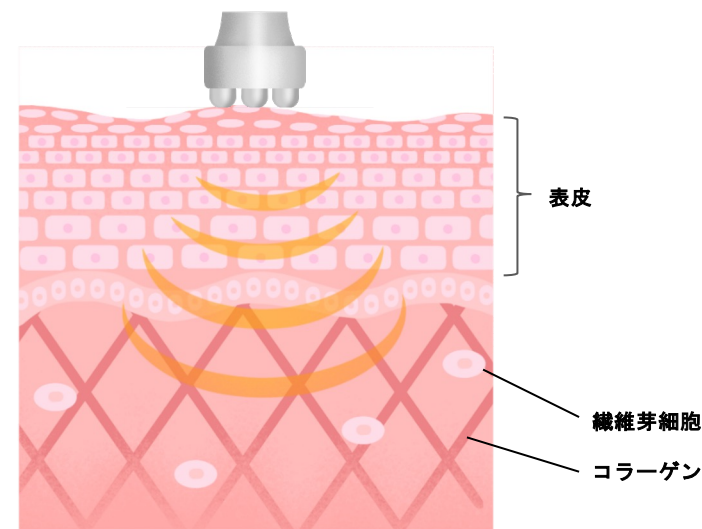
小顔



ハリツヤのあるお肌の秘訣はコラーゲン  
フェイスラジオ波なら熱アプローチで真皮層の活性化を実現



真皮層の弾力が失われ、コラーゲンも生成しなくなり、ハリが無くなった悲しいお肌の状態



ラジオ波を当てることで、真皮層が活性化・コラーゲンが生成され、若々しいハリのあるお肌へ変化

**放っておくと失われていくお肌のハリは自然に解決は不可能  
フェイシャルラジオ波の定期的なケアでアンチエイジング可能**

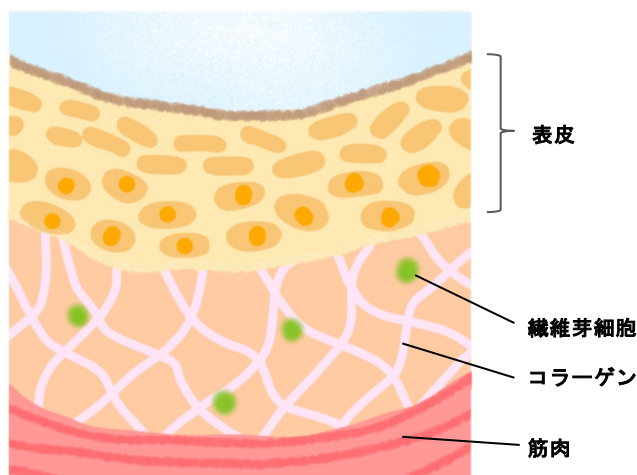
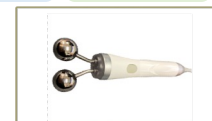
## SLIMSHOCK2がお客様の結果を出せる7つの機能のご紹介

ハリ

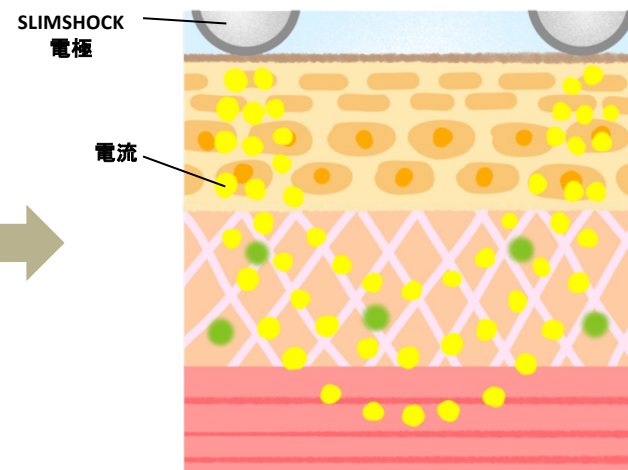
ツヤ

小顔

お顔専用のY字のEMSフェイシャルヘッドが、  
お顔の筋肉を鍛え、たるみをなくし、ハリツヤのある笑顔へ



筋肉が衰えてるんでいると、細胞の活動も弱くなってしまい、お顔全体が崩れてよぼよぼの印象に



筋肉UPはもちろん、コラーゲンを生み出す繊維芽細胞も活性化させ、肌ハリが生まれるW効果

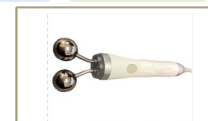
**年齢と共に必ずお顔に現れるシワ・たるみ・くすみの問題も  
SLIMSHOCKの筋膜EMSフェイシャルで解決**

# SLIMSHOCK2がお客様の結果を出せる7つの機能のご紹介

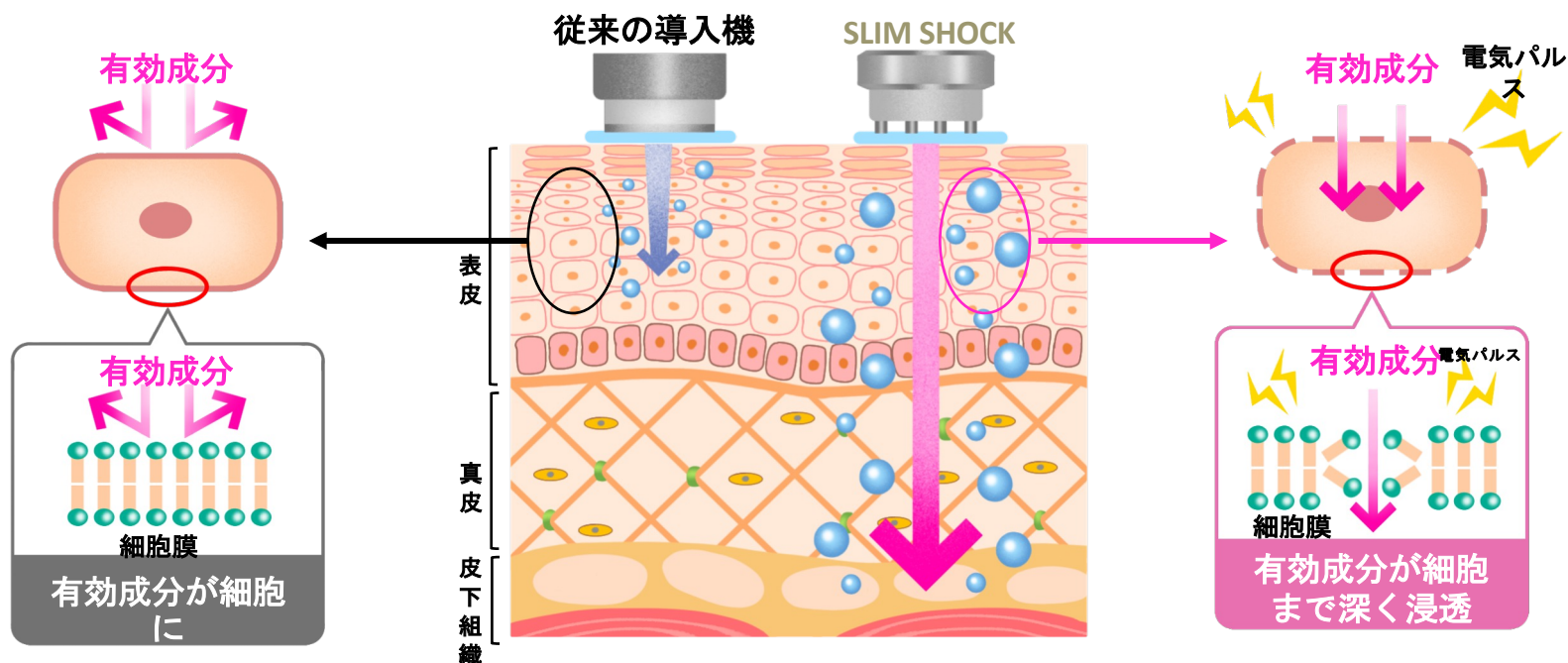
ハリ

ツヤ

小顔



通常のケアでは届かない有効成分をお肌の深部まで浸透  
ハリ・ツヤ・うるおいのある『プルプル肌』が蘇る



どんなに良い成分も肌の深部まで届かなければ価値はありません。  
SLIMSHOCKの電極ポレーション機能なら真皮層までしっかり浸透



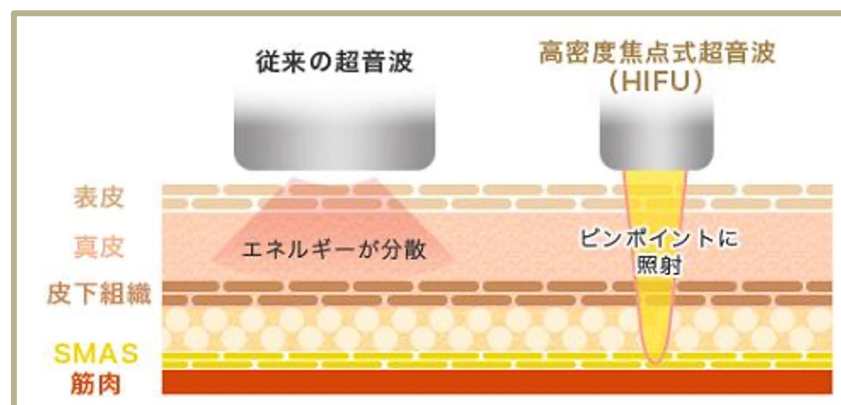
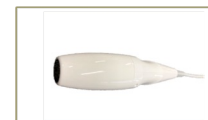
## SLIMSHOCK2がお客様の結果を出せる7つの機能のご紹介

ハリ

ツヤ

小顔

大人気のHIFU施術に変わる、ラジオ波×焦点超音波のオリジナルヘッド  
安全性の高いハイフの代わりにフォーカスソニック施術を独自搭載



ピンポイントでたるみ部分にアプローチが可能なフォーカスソニック  
ボディからフェイシャル施術への体験を促進する大人気フォーカスメニューも可能

# SLIMSHOCK2はなぜ複合機なのか？-痩身機械に求められる4つのアプローチ-

身体に必要な 神経 筋肉 脂肪 セルライトケア 4つのアプローチを1台で実現する

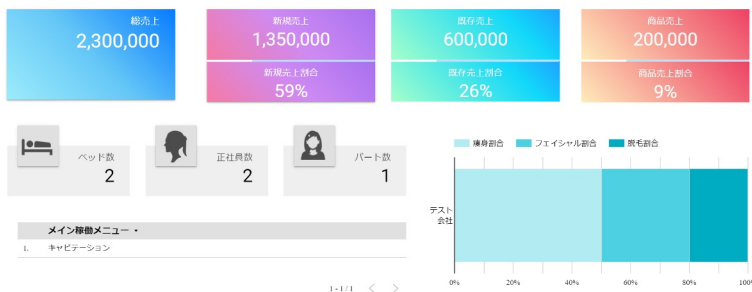
## 人気の痩身マシン性能比較

機能/マシン	SLIMSHOCK2	Aマシン	Bマシン
キャビテーション ラジオ波	40Khz 1Mhz	×	×
ラジオ波/モノ	×	×	○
ラジオ波/マルチ	バイポーラ 0.5Mhz	バイポーラ 1.0Mhz	マルチポーラ 0.9Mhz
EMS	○	×	○
吸引	○	×	○
ポレーション	○	×	○
FACE筋膜EMS	○	×	×
フォーカスソニック	業界唯一	×	×



# SLIMSHOCK導入後のシミュレーションについて

## Salon Dashboard



## Salon KPI



## Sales Forecast



# SLIM SHOCK

あなたのサロンの現状に合わせた  
シミュレーションも算出します

-1つとして同じサロンはありません-

導入後の新規数目標値  
現状の顧客からの  
リピーター売上/毎月の新規売上/回収目安...etc

# 株式会社b-modelsのメディア掲載実績-最新情報-



# 株式会社b-models（ビーモデル）会社概要



会社名	株式会社b-models（ビーモデルズ）
代表者	楠本 文哉
住所	〒532-0011 大阪府大阪市淀川区西中島3丁目8-15 EPO SHINOSAKA 302号
事業内容	業務用エステ機器製造・卸売・販売 化粧品製造企画・販売・OEMサポート事業 エステサロンフランチャイズ運営事業 エステサロン運営サポート事業

